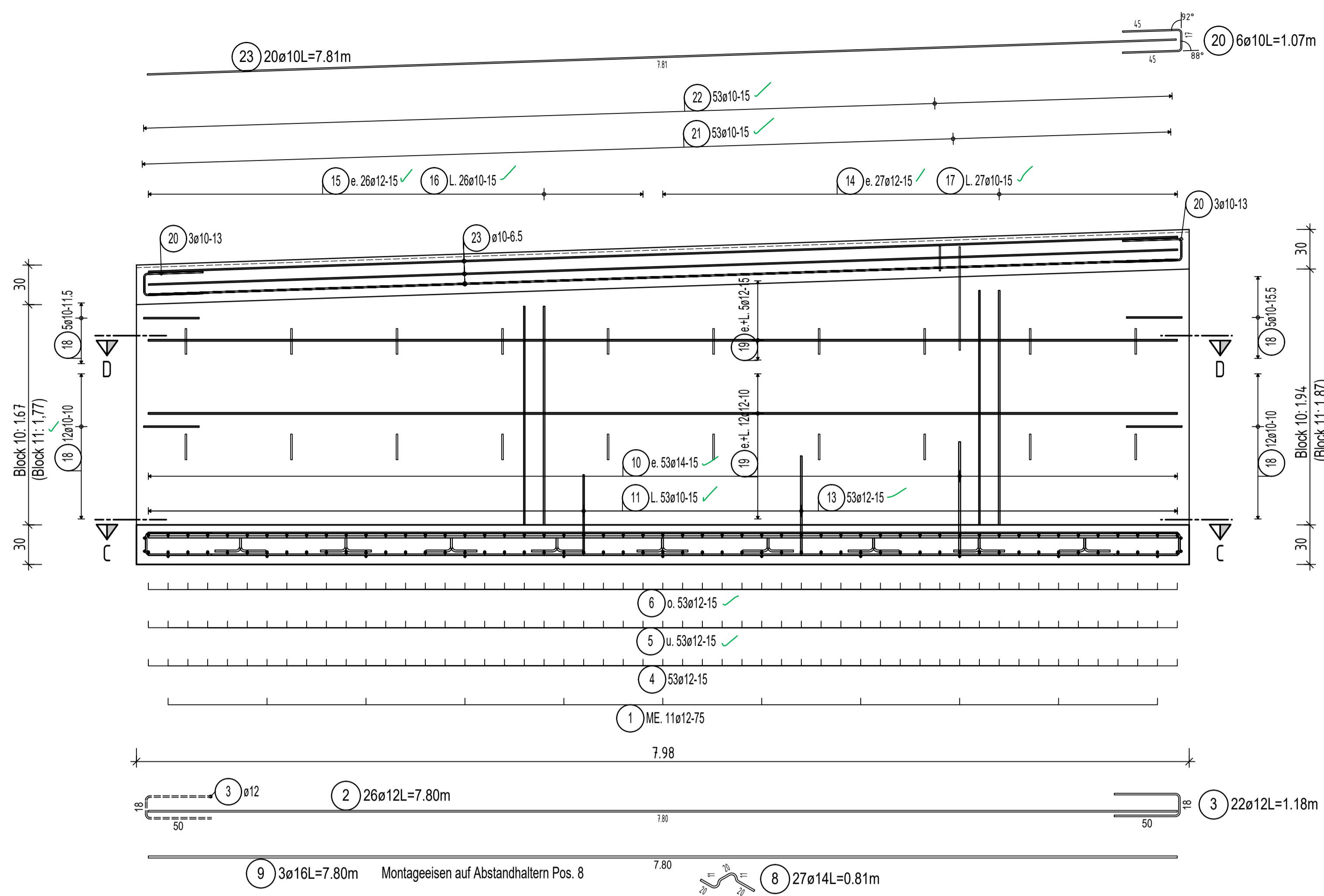
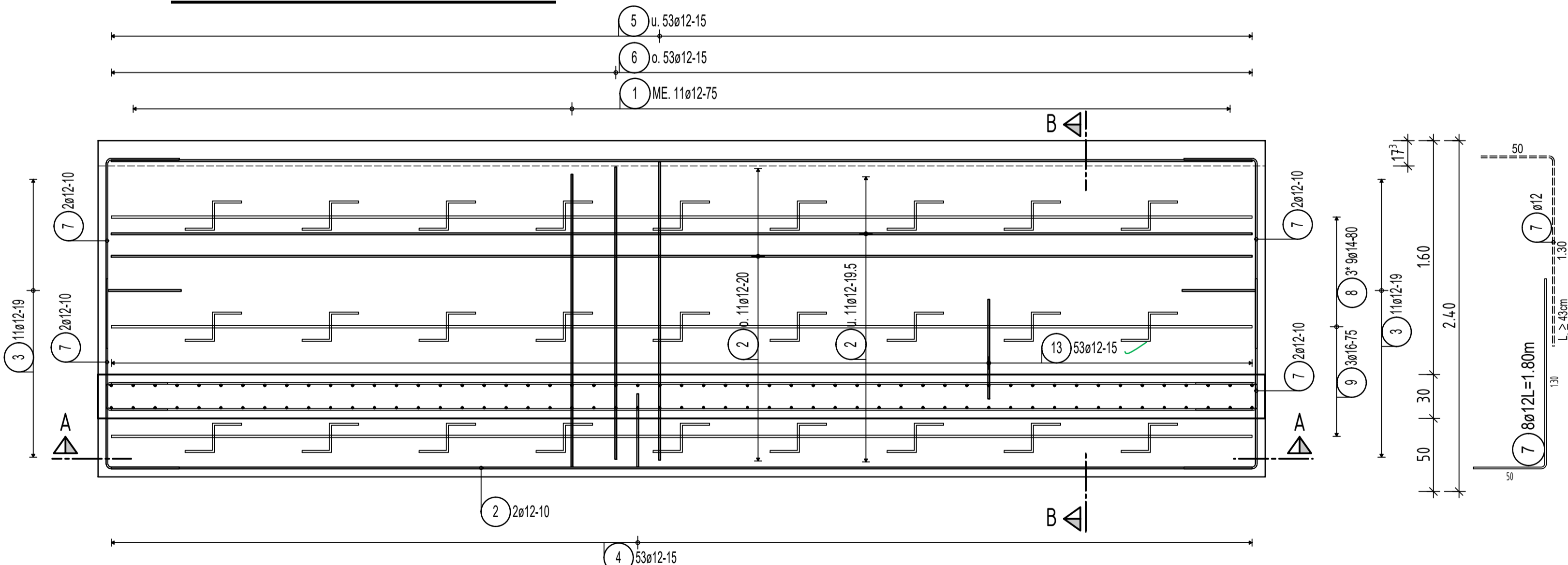


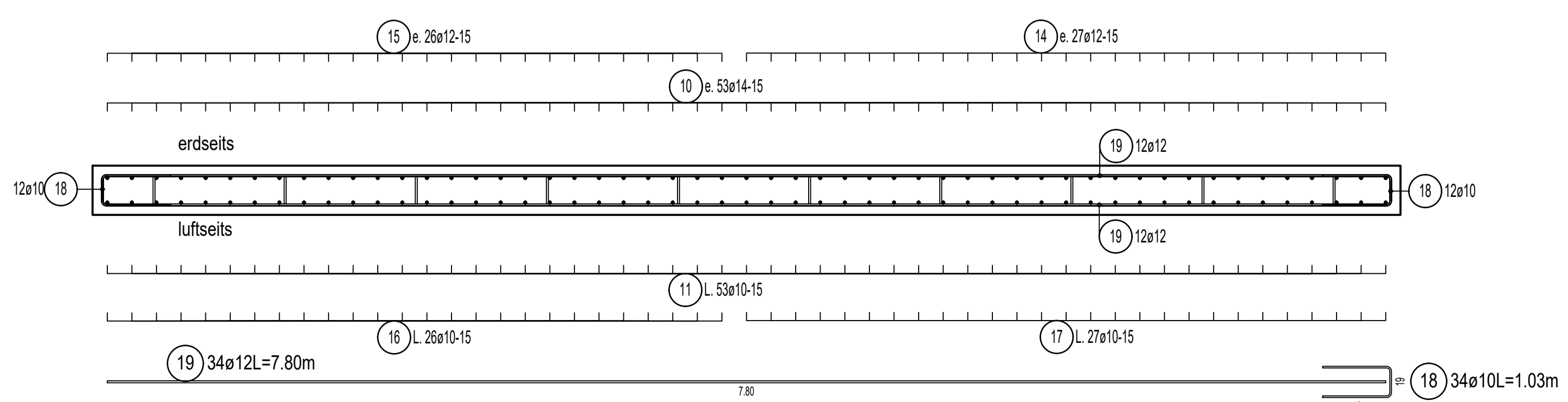
Schnitt A-A M. 1:25 - Blöcke 10 + 13 (dargestellt ist Block 10)



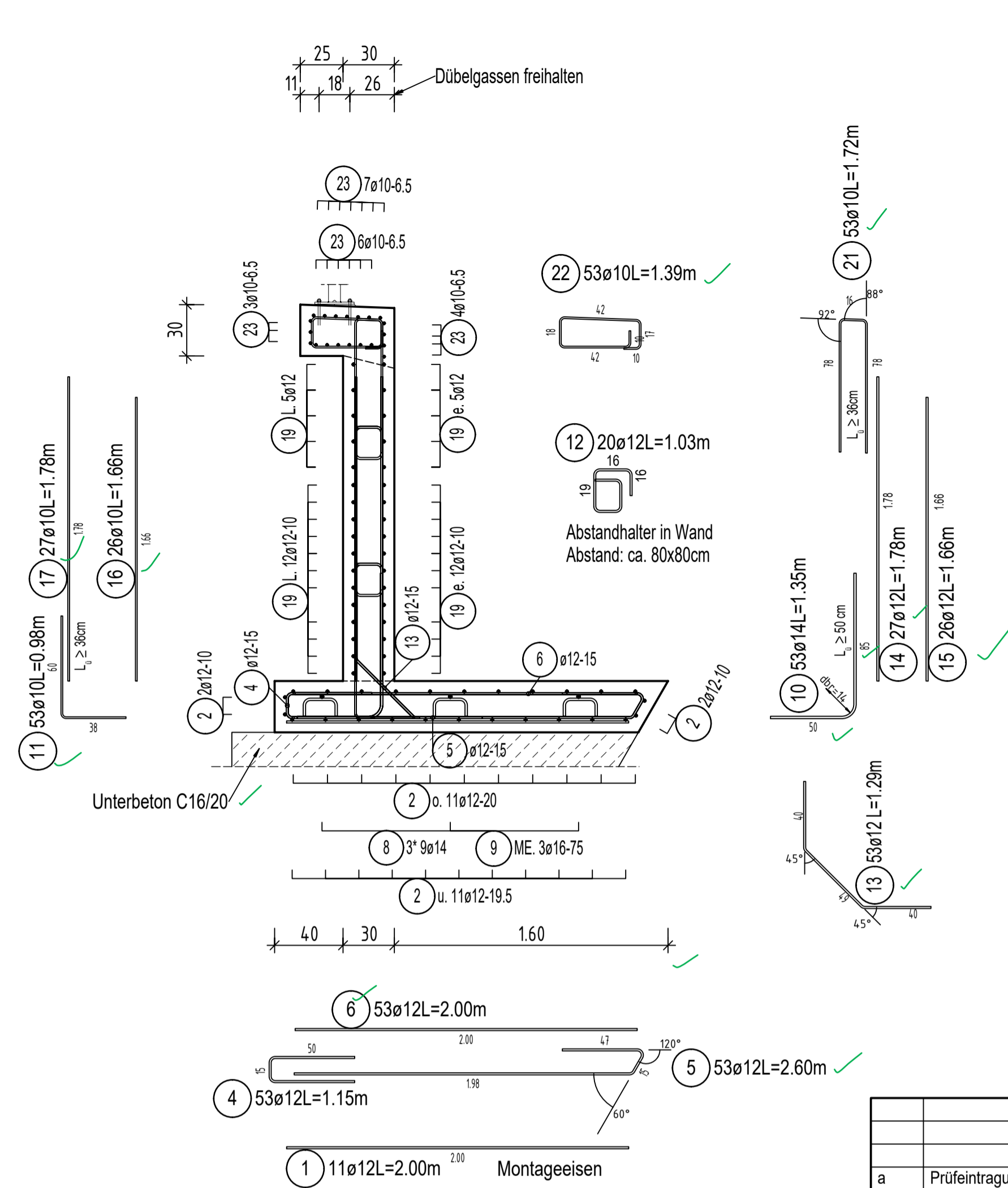
Draufsicht Fundament C-C M. 1:25



Schnitt D-D M. 1:25



Schnitt B-B M. 1:25



Bewehrung gilt für die Blöcke: 10 + 13.
Dargestellte Stückzahlen für einen Block.
=> Bewehrung wird 2x benötigt.

Legende:
 u. = untere Bewehrung o. = obere Bewehrung
 E. = erdseitige Bewehrung L. = luftseitige Bewehrung
 Zul. = Zulagebewehrung ME. = Montagebewehrung

Auszüge mit gestrichelten Linien sind Auszugskopien.
 Stückzahlen an Auszugskopie beziehen sich auf einzelne Verlegungen
 und sind weder die Gesamtzahl noch zusätzlich zum Hauptauszug zu verstehen.

In statischer Hinsicht geprüft
 Prüfverzeichn.-Nr. 240709-PPSP
Dr.-Ing. Jörg-Thomas Kasper
 Prüfer für Baustatik
 staatlich anerkannter Sachverständiger
 für die Prüfung der Statik
 Fachrichtung Mauerwerk
 Bonn, den 05.05.2026
 Gerhard-Rohlf's-Str. 6 Tel. 0228/9106206-2
 D-53173 Bonn Fax. 0228/9106206-3

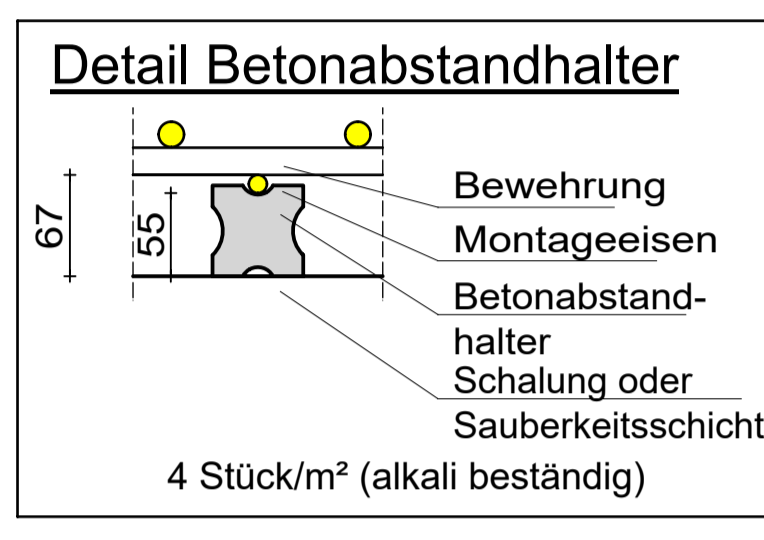
Alle Eisenlängen sind Außenmaße!
Beton:
 Fundament: C30/37 - XC2, XD2, XF2, XA1, WA
 Stützwand: C30/37 - XC4, XD2, XF3, WA
 Stützwandkopf: C30/37 (LP) - XC4, XD3, XF4, WA

Beton-Stahlgüte: B 500 B (hochduktil)
Betondeckung: $c_{nom} = 5.5 \text{ cm}$
Betondeckung: $c_{min} = 5.0 \text{ cm}$

Stahlliste nur in Verbindung mit
 Ausführungsplan gültig!
 Rüttelgassen und Betonieröffnungen vorsehen!

DIGITALAUSFERTIGUNG

Zuordnung der Blöcke zu Bewehrungsplänen		
Plan-Nr.	Blöcke	Anzahl
B01	Block 1	1
B02	Block 2	1
B03	Block 3	1
B04	Blöcke 4 + 5	2
B05	Block 6	1
B06	Block 7	1
B07	Block 8	1
B08	Block 9	1
B09	Blöcke 10+13	2
B10	Blöcke 11+12	2
B11	Block 14	1
B12	Block 15	1



Betonvolumen: 10,89 m³
 Betonstahlgewicht: 1364 kg
 Bewehrungsgrad: 125,3 kg/m³

a	Prüfeintragen übernommen, Pos. 13 (neu) ergänzt	30.04.26	Pe	Pe
Index	geändert		gez.	gepr.

AUSFÜHRUNGSZEICHNUNG

Prüfvermerk des Prüferingenieurs	Prüfvermerk des Auftraggebers						
BAUWERK	Ortsgemeinde Altenahr - OT Kreuzberg Erneuerung Stützwand "Am Sahrbach" Maßnahmennummer: AKI 2060						
BAUWERK	Ortsgemeinde Altenahr VG Altenahr Roßberg 3 53505 Altenahr						
PLANUNG	Planungsbüro Hicking Castonenweg 45, 53518 Adenau Tel. 02691-9351110 Fax. 02691-9351108						
AUFSTELLER	Ingenieurbüro Flesch Inh. Dipl.-Ing. Oliver Lütticken Bahnhofstr. 31, 54344 Kenn Tel. 06502/93997-0 Fax. 93997-19 Kenn. 30.04.2026 <i>J. Lüttel</i>						
PLAN	Bewehrungsplan						
BAUTEIL	Stützwand am Sahrbach - Blöcke 10 + 13						
Gezeichnet	Muthers	Maßstab:	1:25	Blattgröße:		Objekt-Nr.:	2428
Geprüft	-	Datum:	08.07.2024	Plan-Nr.:			B 09 a